

Transformação Digital nos Pequenos Negócios Goianos

Julho - 2025

Uso de computadores no negócio

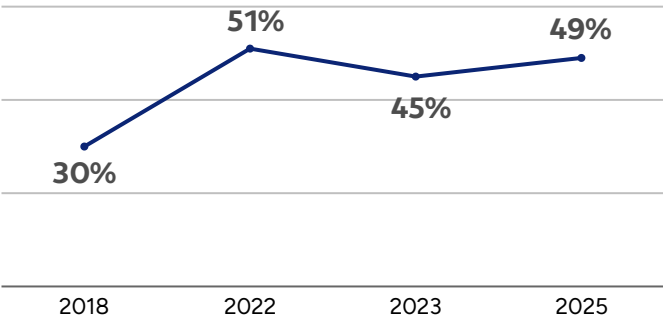
O(A) Sr.(a) usa computadores (notebook, laptop, desktop) no seu negócio?



69% dos empreendedores **utilizam computador em seus negócios**. Dentre os que utilizam, o número médio de computadores é de **2,1**.

Uso de aplicativos para gerir as atividades

Sua empresa usa Software/Programa/Aplicativo que ajuda a gerir todas ou quase todas as atividades do negócio?

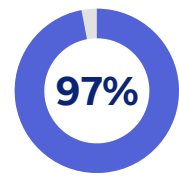


Em 2018, 30% dos empreendedores utilizavam algum tipo de aplicativo integrativo* no negócio, índice que **alcançou 49%** em 2025.

*que ajuda a gerir todas (ou quase todas) as atividades

Acesso à internet

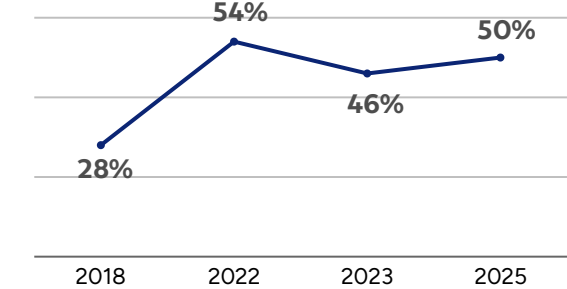
O(A) Sr.(a) costuma acessar a internet?



Quase a totalidade dos empreendedores costuma acessar a internet (**97%**). A maioria (**89%**) possui **conexão própria**, o que reflete maior autonomia digital.

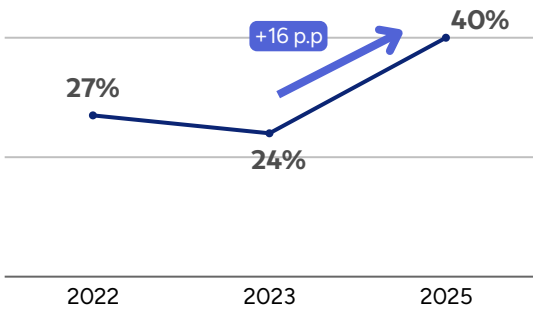
Realização de curso pela internet

O(A) Sr.(a) já fez algum curso por meio da internet?



Curso do Sebrae pela internet

Já fez algum curso do Sebrae pela internet?

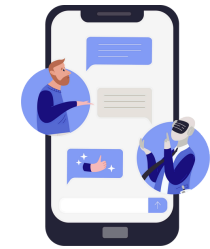


Em 2025, **50%** dos empreendedores já realizaram cursos online. Além disso, **40%** dos empreendedores já realizaram curso do Sebrae pela internet. Esse percentual é o maior da série histórica, que cresceu 16 p.p. em dois anos.

66% dos empreendedores já acessaram o site do Sebrae

Inteligência Artificial

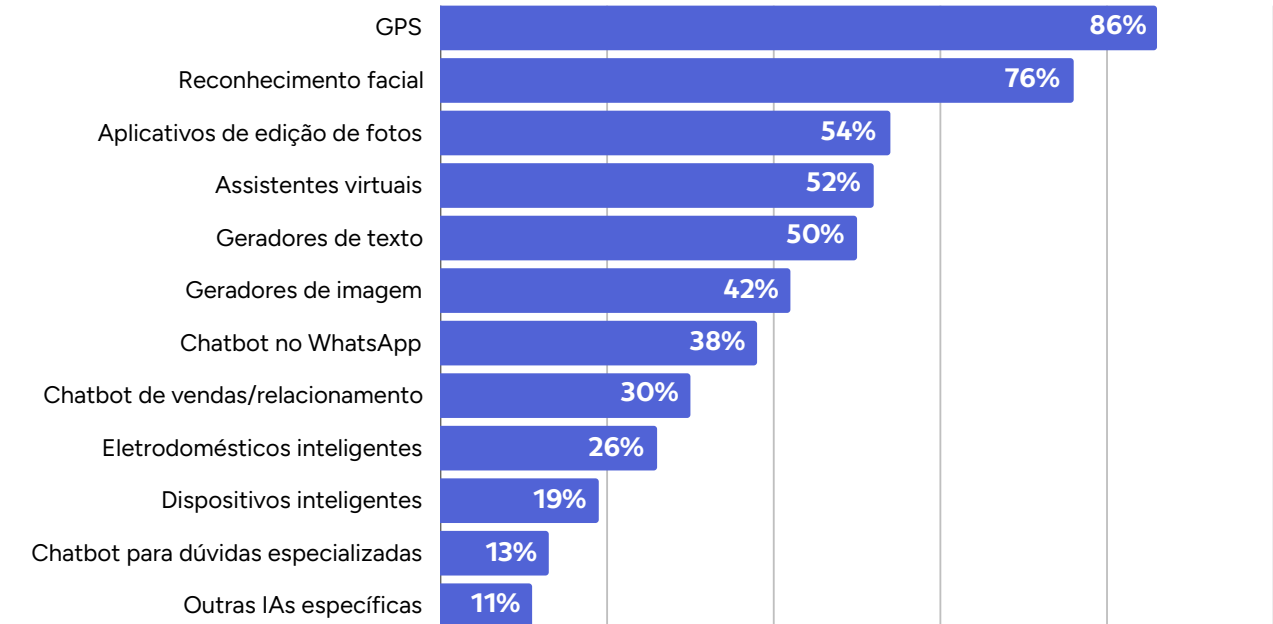
O(A) Sr.(a) já utilizou algum tipo de Inteligência Artificial (IA)?



Em pergunta com resposta espontânea, **38%** dos empreendedores confirmaram já ter feito uso de algum tipo de Inteligência Artificial (IA).

Uso de aplicações digitais – no negócio ou fora

O(A) Sr.(a) já utilizou alguma das seguintes aplicações digitais, seja na empresa ou fora dela?



Unidade de Gestão Estratégica - Sebrae Goiás

Transformação Digital nos Pequenos Negócios 2025 – 7ª edição
Pesquisa quantitativa realizada pelo Sebrae Nacional, com técnica de entrevistas por telefone, que aconteceram entre 31/03/25 e 15/05/25, com total de 273 respondentes em Goiás.



OBSERVATÓRIO
SEBRAE

